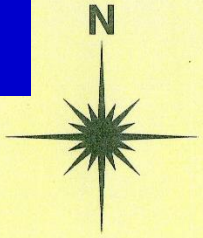




# 安倍晴明ゆかりの地ガイドマップ



晴明ゆかりの地、  
全国上位の浅口！



①



②



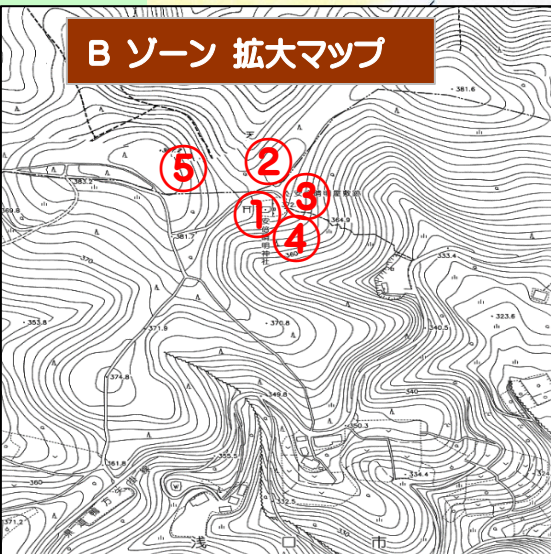
国立天文台  
ハワイ観測所岡山分室



京都大学岡山天文台

**Bゾーン：鴨方町阿部山エリア**

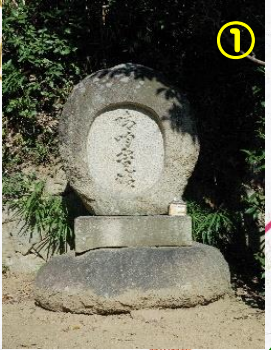
- 1, 阿部神社(晴明神社)
- 2, 晴明の天文観測所跡
- 3, 晴明屋敷跡
- 4, 晴明井戸跡
- 5, 安倍晴明乃碑(矢掛町 江良)



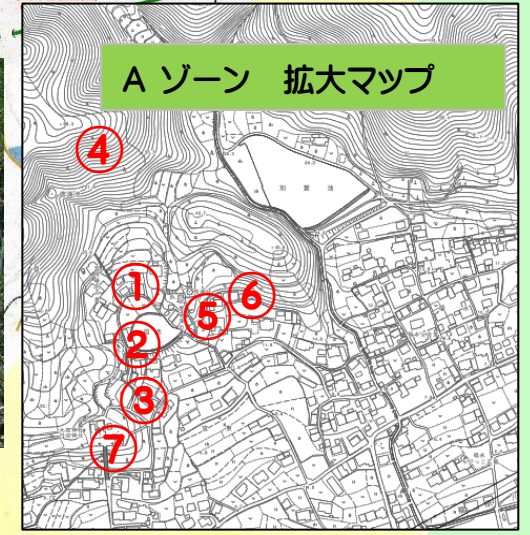
Bゾーン 拡大マップ

**Aゾーン：金光町占見エリア**

- 1, 安倍晴明霊墳(塚)
- 2, 晴明井戸
- 3, 晴明の月見岩(晴明塚古墳)
- 4, 道満池・坊主岩
- 5, 道満の墓(塚)
- 6, 貴船神社
- 7, 大宮神社・日吉神社



①



Aゾーン 拡大マップ

**Cゾーン：寄島町エリア**

- 1, 八幡宮跡
- 2, 青佐八幡神社
- 3, 大浦神社
- 4, 青佐山城跡



④



③

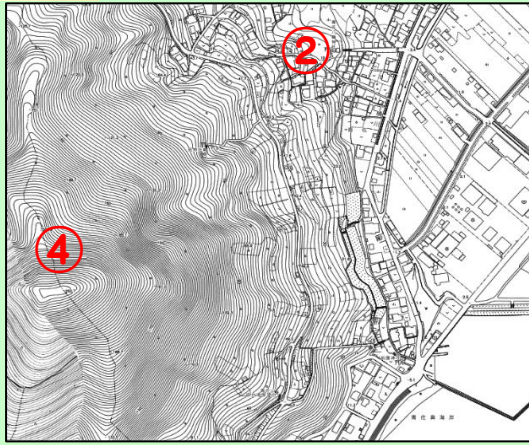


①

0 200 1000 2000



Cゾーン 拡大マップ



②



①

三郎島

**浅口と安倍晴明ゆかりの地について**  
浅口地域は、岡山県内でも極端に年間雨量が少なく、ため池が多いのも一つの特徴で「備中ひでり」といわれる所以である。

山陽沿線は、古代より鴨方低地であったため、鴨方駅西方の里庄地域まで入江となり、真止戸山神社・空弊稲荷神社などは吉備真備の伝説が残っている。

また、遥照山は霊山であり、竹林寺山系と共に山岳仏教の盛んだった地域であり、修験活動との結び付きもあった。

晴明伝説の中で、阿部山の由来は晴明が観測所とした場所に因んだ名称といわれている。

2019年春より、東アジア最大級の口径3.8mせいめい望遠鏡による観測が開始し、晴明ゆかりの地を引き継いでいる。

地図：  
浅口市文化財  
ガイドマップ加筆修正

